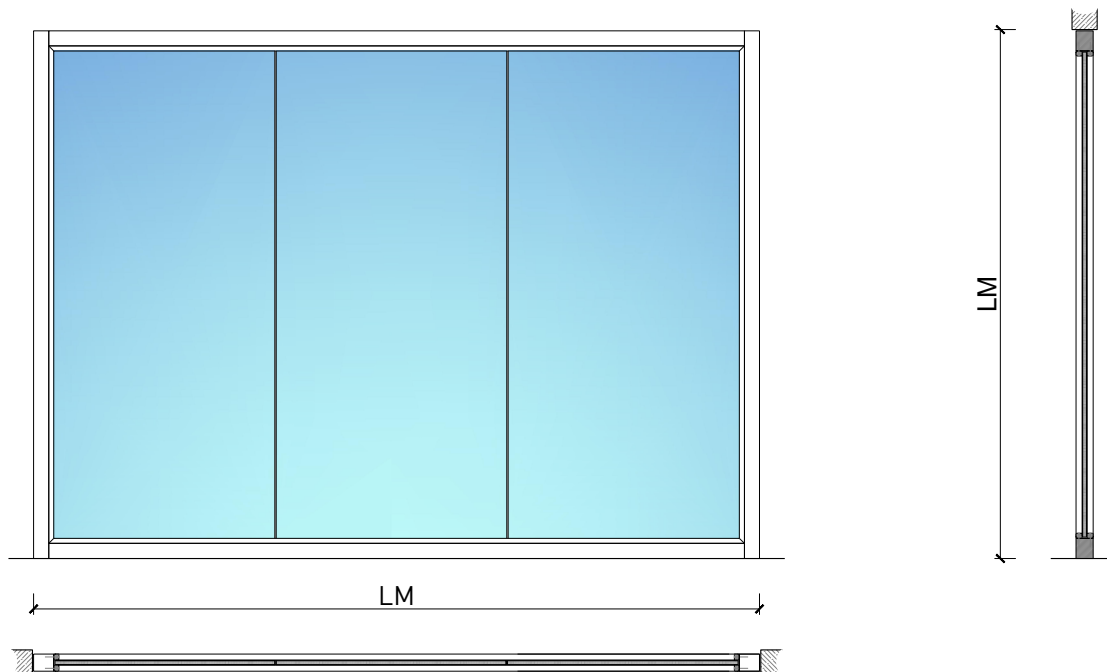


**Festverglasung EI90 "Fineline"**  
VKF 27351

FeuerschutzTeam AG  
Kirchstrasse 3 ■ 5505 Brunegg  
Tel. 041 810 35 31 Fax. 041 810 35 32

**SCHREINEREI**   
**SCHNEIDER**

## Übersicht



### Beschreibung:

- Feuerhemmende EI90 Stossfugen-Verglasung
- EI90 Anerkennung gem. VKF LM. max.  $\leq \infty \times \leq 2790$  mm
- Kombinierbar mit FST-Wänden und Türen

### Holzarten Zargen:

- Laubhölzer

### Einbau in:

- Massivbauwand
- Leichtbauwand
- Lignum Vollwände EI30, 60 und 90: gemäss Lignumdokumentation 4.1

### Türeinbau:

- Massivholz Rahmentüren 59 mm
- Massivholz Rahmentüren 68 mm
- Sperrtüre 59 mm
- Sperrtüre 68 mm

### Holzarten und Oberflächen:

- Laub- und Nadelhölzer
- Deckfurniere und Massivaufdopplungen
- Kunstharzdecklagen
- Profilierungen
- Roh oder grundiert für Anstrich
- Farblos lackiert oder geölt
- Nach Muster gebeizt und lackiert
- RAL / NCS lackiert oder Sondertöne

### Verglasung / Füllung:

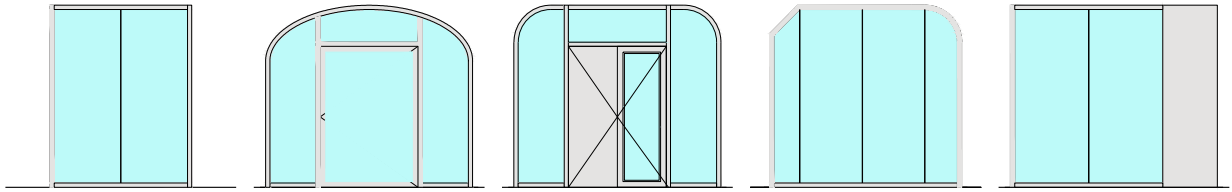
- Brandschutz- Klargläser
- Gläser mit Folien und Veredelungen

## Eigenschaften

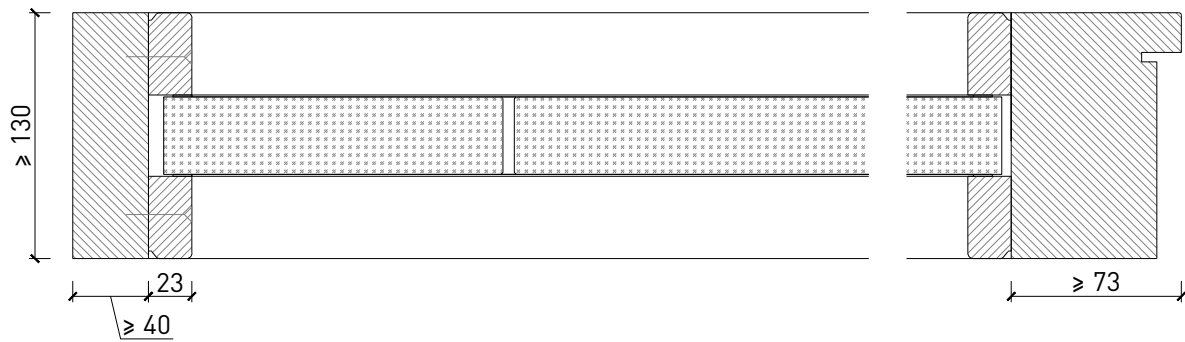
Eigenschaft		Festverglasung EI90 «Fineline»	
<b>Funktionen</b>	Brandschutz (VKF-Nummer)	27351	
	Schallschutz (SN-EN ISO 10140-2)	-	
	Einbruchschutz (SN-EN 1627)	-	
	Absturzsichernde Verglasung (SIA 329 / SIA 331 und SIGAB)	Ja	
<b>Lichtmass LM</b>		≤ endlos x ≤ 2790 mm, Fläche ≤ ∞ m <sup>2</sup>	
<b>Einbau</b>	Leichtbauwand (SN-EN 1363-1)	Ja	
	Massivbauwand (SN-EN 1363-1)	Ja	
	Lignumwände (STP)	Ja	
<b>Kombination</b>	FeuerschutzTeam Verglasungssysteme	Nein	
	FeuerschutzTeam Wand	Nein	
<b>Einbauten</b>	Türen 1- und 2-flg.	Ja	
	Schiebetüren 1- bis 8-flg.	Ja (vertikaler Zusammenschluss)	
<b>Besonderheiten</b>	Sonderformen	Nein	
	Eckausführung	Nein	
	gleitender Deckenanschluss	Nein	
	erhöhter Einbau	Nein	
<b>Zarge</b>	Zargenausführung	Laubhölzer	
<b>Glas / Füllung</b>	max. Glasgrösse	Lmax 2700 mm, Amax 3.11 m <sup>2</sup>	
	Einbau von Glas	Ja	
	Beschichtung der Gläser mit PVC-Folien ≤ 0.4 mm	Nein	
	Einbau von Füllungen	Nein	
<b>dekorative Oberflächen</b>	Metalle (Edelstahl, Stahl, Messing, vollflächig (verklebt) oder in Teilflächen aufgeklebt)	Nein	
	vorgehängte Doppel	Nein	
	brennbare Oberflächenschicht	Ja	
	dekorative Fräsungen	Ja	
<b>Einbauten</b>	Kabelführungen	Nein	
	Hohlwanddosen	Nein	

Weitere mögliche Ausführungsvarianten und Multifunktionen auf Anfrage.

## Ausführungsvarianten

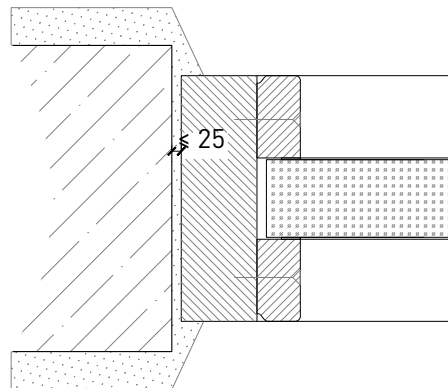
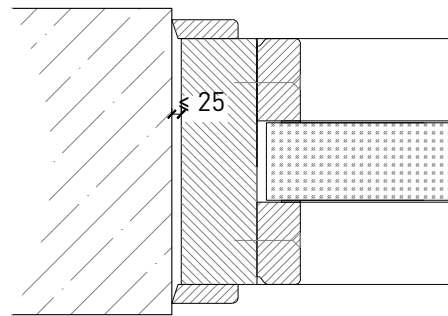
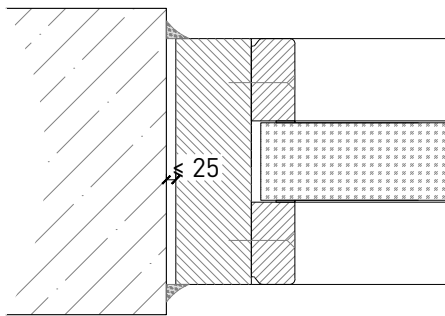
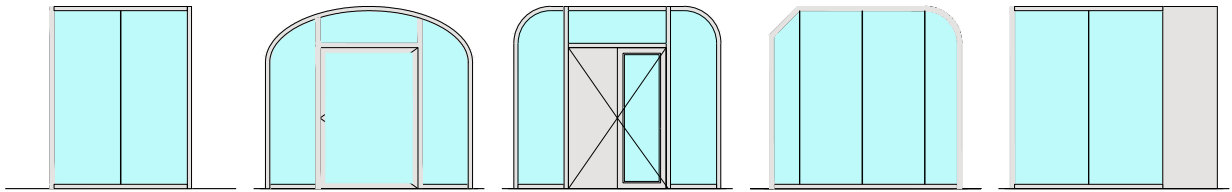


Friese  $\geq 130$  mm



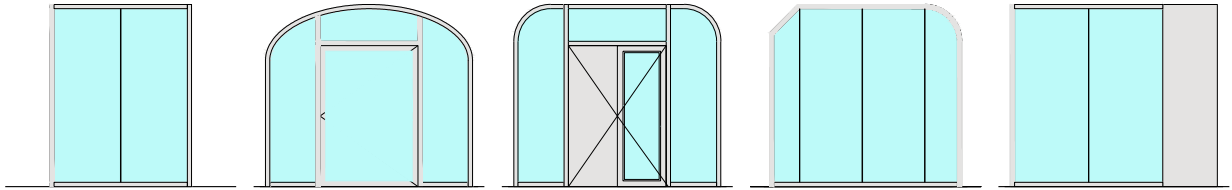
Weitere mögliche Ausführungsvarianten und Multifunktionen auf Anfrage.

## Montagevarianten

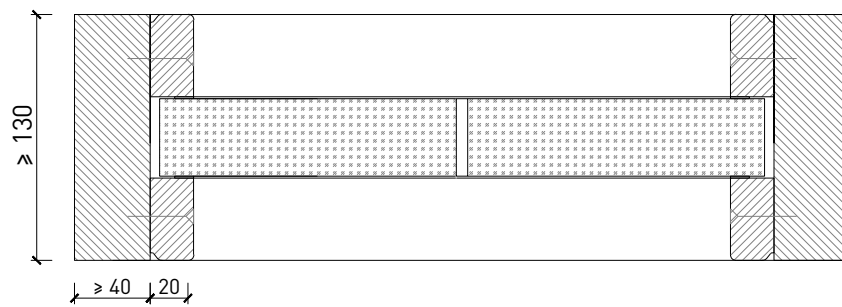


Weitere mögliche Ausführungsvarianten und Multifunktionen auf Anfrage.

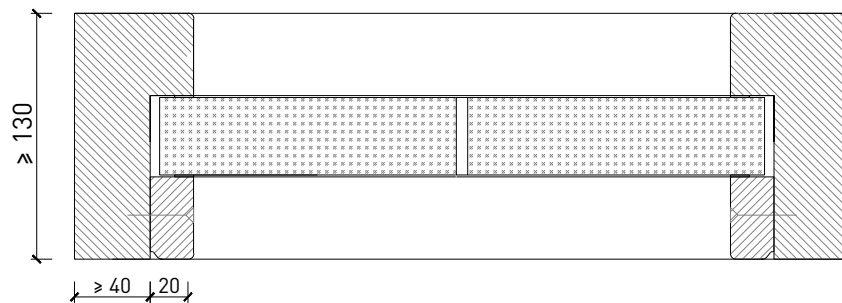
## Verglasungen



Glas / Füllung mittig  
Glasleisten Schräg



Glas / Füllung mittig  
Glasleiste einseitig



Weitere mögliche Ausführungsvarianten und Multifunktionen auf Anfrage.