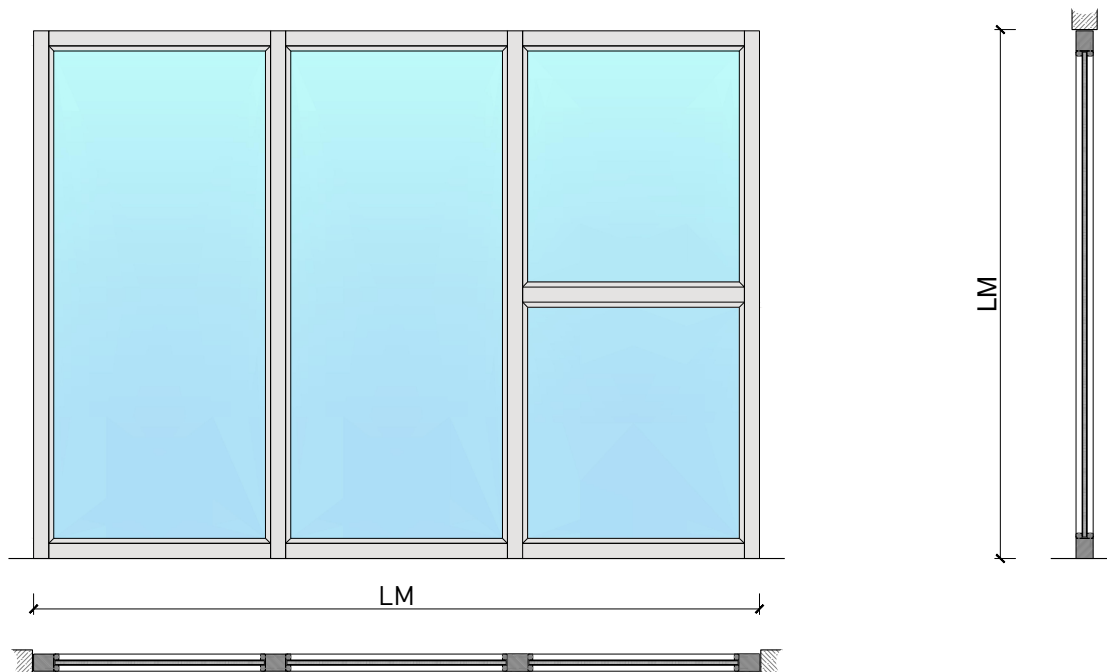


**Vitrage fixe EI90 "Avec montants"**  
VKF 25127

FeuerschutzTeam AG  
Kirchstrasse 3 ■ 5505 Brunegg  
Tel. 041 810 35 31 Fax. 041 810 35 32

**SCHREINEREI**   
**SCHNEIDER**

## Übersicht



### Beschreibung:

- Feuerhemmende EI30 Verglasung
- EI 30 Anerkennung gem. VKF  
LM. max.  $\leq \infty \times \leq 3060$  mm
- Schallschutz bis Rw 40 dB
- Kombinierbar mit FST-Wänden und Türen

### Holzarten Zargen:

- Laubhölzer

### Einbau in:

- Massivbauwand
- Leichtbauwand
- Lignum Vollwände EI30, 60 und 90:  
gemäss Lignumdokumentation 4.1
- FeuerschutzTeam Vollwände:  
EI30, 60 und 90
- FeuerschutzTeam Verglasungen:  
EI30, 60 und 90

### Türeinbau:

- Massivholz Rahmentüren 59 mm
- Massivholz Rahmentüren 68 mm
- Sperrtüe 59 mm
- Sperrtüe 68 mm
- Massivholz Schiebetüren 59 mm
- Massivholz Schiebetüren 68 mm
- Schiebetüre Vollbau 59 mm
- Schiebetüre Vollbau 68 mm

### Holzarten und Oberflächen:

- Laub- und Nadelhölzer
- Deckfurniere und Massivaufdopplungen
- Kunstharzdecklagen
- Profilierungen
- Verkleidungen aus Stahlblech, Niro, Alu, Messing
- Roh oder grundiert für Anstrich
- Farblos lackiert oder geölt
- Nach Muster gebeizt und lackiert
- RAL / NCS lackiert oder Sondertöne

### Verglasung:

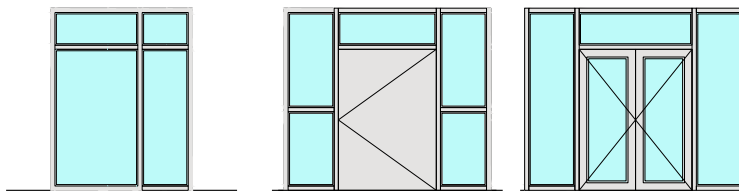
- Brandschutz- Klargläser
- Gläser mit Folien und Veredelungen

## Eigenschaften

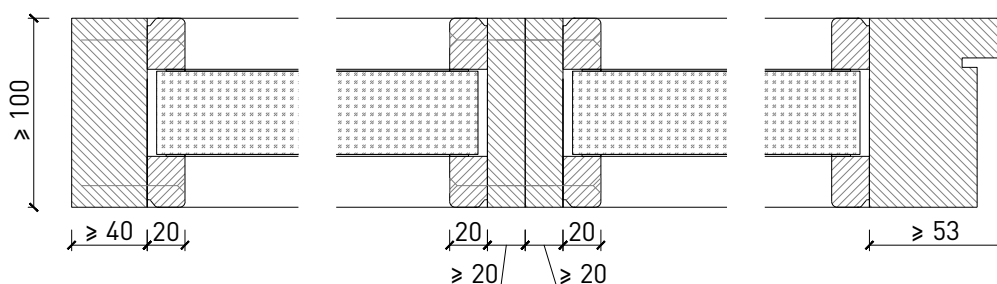
Eigenschaft		Festverglasung EI90 "Mit Pfosten"	
<b>Funktionen</b>	Brandschutz (VKF-Nummer)	25127	
	Schallschutz (SN-EN ISO 10140-2)	bis Rw 44 dB	
	Einbruchschutz (SN-EN 1627)	bis RC4	
	Absturzsichernde Verglasung (SIA 329 / SIA 331 und SIGAB)	Ja	
<b>Lichtmass LM</b>		≤ endlos x ≤ 3060 mm, Fläche ≤ ∞ m <sup>2</sup>	
<b>Einbau</b>	Leichtbauwand (SN-EN 1363-1)	Ja	
	Massivbauwand (SN-EN 1363-1)	Ja	
	Lignumwände (STP)	Ja	
<b>Kombination</b>	FeuerschutzTeam Verglasungssysteme	Ja	
	FeuerschutzTeam Wand	Ja	
<b>Einbauten</b>	Türen 1- und 2-flg.	Ja	
	Schiebetüren 1- bis 8-flg.	Ja (vertikaler Zusammenschluss)	
<b>Besonderheiten</b>	Sonderformen	Nein	
	Eckausführung	Nein	
	gleitender Deckenanschluss	Nein	
	erhöhter Einbau	Nein	
<b>Zarge</b>	Zargenausführung	Laubholz	
<b>Glas / Füllung</b>	max. Glasgrösse	Lmax 3000 mm, Amax 3.75 m <sup>2</sup>	
	Einbau von Glas	Ja	
	Beschichtung der Gläser mit PVC-Folien ≤ 0.4 mm	Ja	
	Einbau von Füllungen	Nein	
<b>dekorative Oberflächen</b>	Metalle (Edelstahl, Stahl, Messing, vollflächig (verklebt) oder in Teilflächen aufgeklebt)	Ja	
	vorgehängte Doppel	Nein	
	brennbare Oberflächenschicht	Ja	
	dekorative Fräsungen	Ja	
<b>Einbauten</b>	Kabelführungen	Nein	
	Hohlwanddosen	Nein	

Weitere mögliche Ausführungsvarianten und Multifunktionen auf Anfrage.

## Ausführungsvarianten

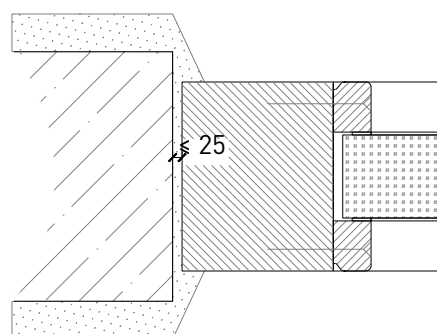
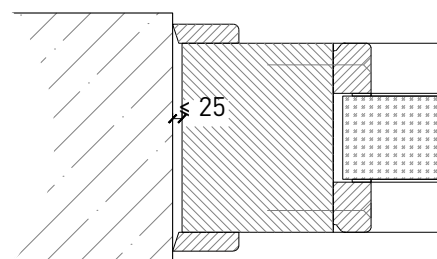
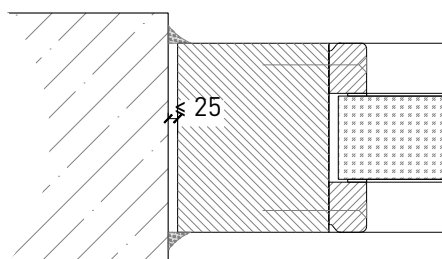
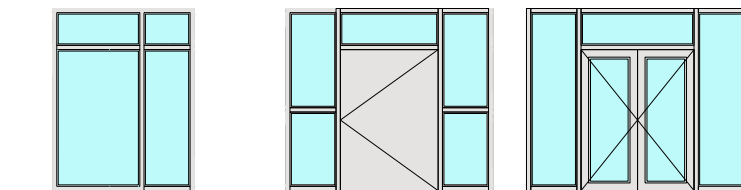


Friese  $\geq 100$  mm



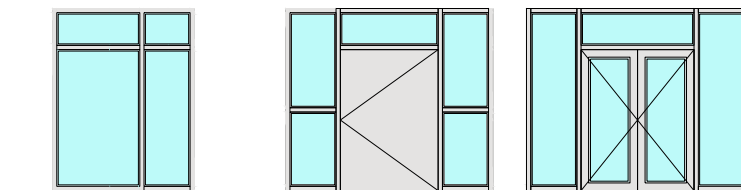
Weitere mögliche Ausführungsvarianten und Multifunktionen auf Anfrage.

## Montagevarianten

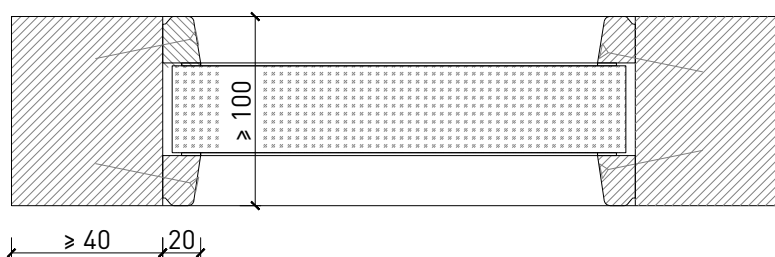


Weitere mögliche Ausführungsvarianten und Multifunktionen auf Anfrage.

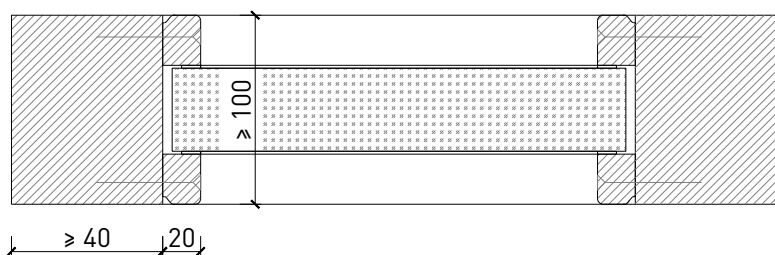
## Verglasungen



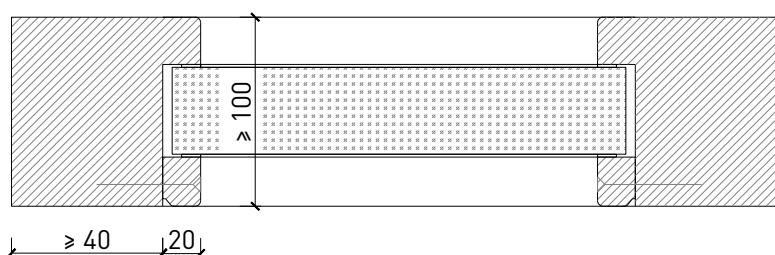
Glas / Füllung mittig  
Glasleisten Schräg



Glas / Füllung mittig  
Glasleisten Gerade



Glas / Füllung mittig  
Glasleiste einseitig



Weitere mögliche Ausführungsvarianten und Multifunktionen auf Anfrage.