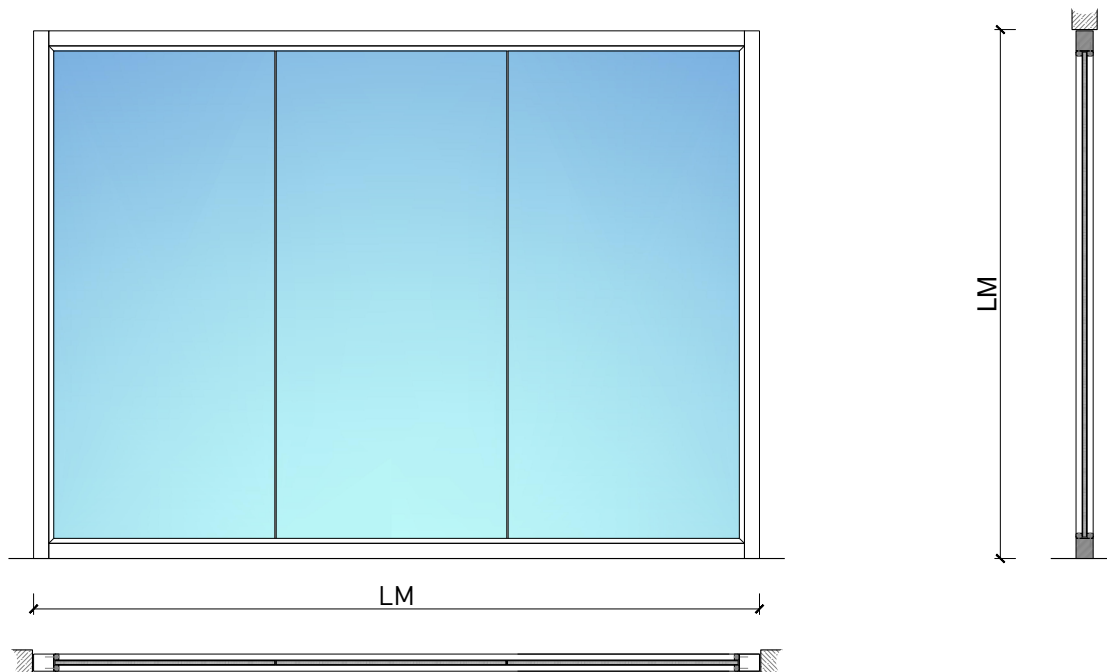


Festverglasung EI60 "Pfostenlos"
VKF 21815

FeuerschutzTeam AG
Kirchstrasse 3 ■ 5505 Brunegg
Tel. 041 810 35 31 Fax. 041 810 35 32

SCHREINEREI 
SCHNEIDER

Übersicht



Beschreibung:

- Feuerhemmende EI60 Stossfugen-Verglasung
- EI 60 Anerkennung gem. VKF LM. max. $\leq \infty \times \leq 3053$ mm
- Kombinierbar mit FST-Wänden und Türen
- erhöhter Einbau möglich

Holzarten Zargen:

- Laubhölzer

Einbau in:

- Massivbauwand
- Leichtbauwand
- Lignum Vollwände EI30, 60 und 90: gemäss Lignumdokumentation 4.1
- FeuerschutzTeam Vollwände: EI30, 60 und 90
- FeuerschutzTeam Verglasungen: EI30, 60 und 90

Türeinbau:

- Massivholz Rahmentüren 59 mm
- Massivholz Rahmentüren 68 mm
- Sperrtüre 59 mm
- Sperrtüre 68 mm
- Ganzglastüre
- Massivholz Schiebetüren 59 mm
- Massivholz Schiebetüren 68 mm
- Schiebetüre Vollbau 59 mm
- Schiebetüre Vollbau 68 mm

Holzarten und Oberflächen:

- Laub- und Nadelhölzer
- Deckfurniere und Massivaufdopplungen
- Kunstharzdecklagen
- Profilierungen
- Roh oder grundiert für Anstrich
- Farblos lackiert oder geölt
- Nach Muster gebeizt und lackiert
- RAL / NCS lackiert oder Sondertöne

Verglasung:

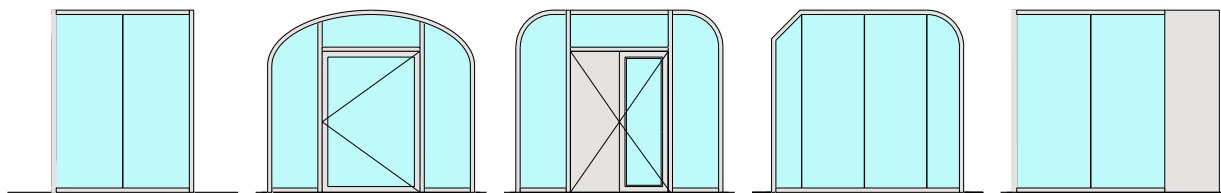
- Brandschutz- Klargläser
- Gläser mit Folien und Veredelungen

Eigenschaften

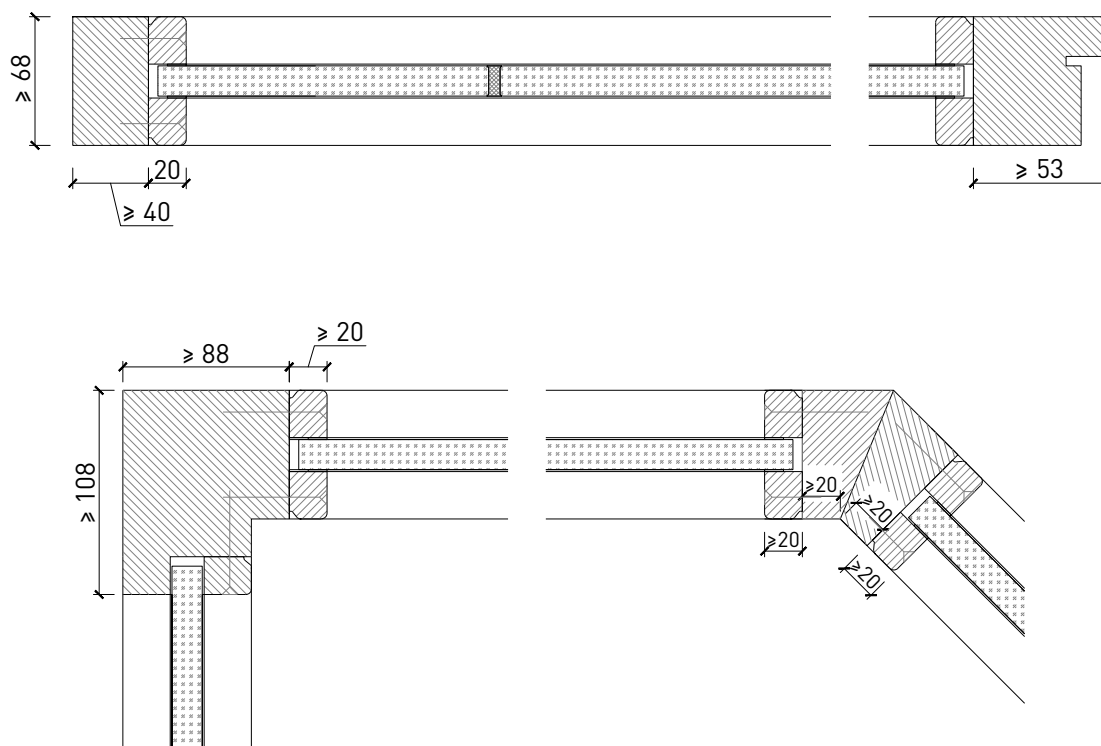
Eigenschaft		Festverglasung EI60 «Pfostenlos»	
Funktionen	Brandschutz (VKF-Nummer)	21815	
	Schallschutz (SN-EN ISO 10140-2)	-	
	Einbruchschutz (SN-EN 1627)	-	
	Absturzsichernde Verglasung (SIA 329 / SIA 331 und SIGAB)	Ja	
Lichtmass LM		≤ endlos x ≤ 3053 mm, Fläche ≤ ∞ m ²	
Einbau	Leichtbauwand (SN-EN 1363-1)	Ja	
	Massivbauwand (SN-EN 1363-1)	Ja	
	Lignumwände (STP)	Ja	
Kombination	FeuerschutzTeam Verglasungssysteme	Ja	
	FeuerschutzTeam Wand	Ja	
Einbauten	Türen 1- und 2-flg.	Ja	
	Schiebetüren 1- bis 8-flg.	Ja (vertikaler Zusammenschluss)	
Besonderheiten	Sonderformen	Verglasung abgeschrägt	
	Eckausführung	Ja	
	gleitender Deckenanschluss	Nein	
	erhöhter Einbau	Ja	
Zarge	Zargenausführung	Laubhölzer	
Glas / Füllung	max. Glasgrösse	Lmax 2963 mm, Amax 4.4 m ²	
	Einbau von Glas	Ja	
	Beschichtung der Gläser mit PVC-Folien ≤ 0.4 mm	Ja	
	Einbau von Füllungen	Nein	
dekorative Oberflächen	Metalle (Edelstahl, Stahl, Messing, vollflächig (verklebt) oder in Teilflächen aufgeklebt)	Nein	
	vorgehängte Doppel	Ja	
	brennbare Oberflächenschicht	Ja	
	dekorative Fräsungen	Ja	
Einbauten	Kabelführungen	Nein	
	Hohlwanddosen	Nein	

Weitere mögliche Ausführungsvarianten und Multifunktionen auf Anfrage.

Ausführungsvarianten

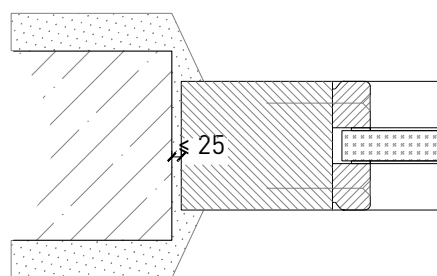
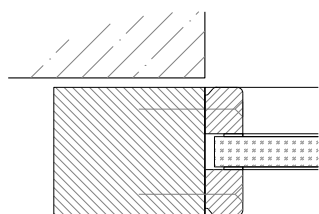
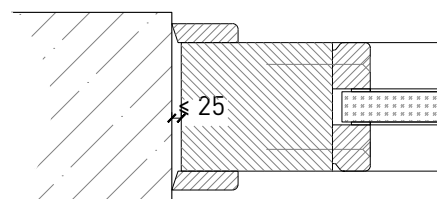
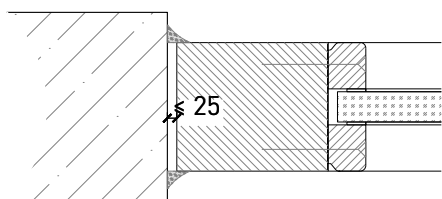
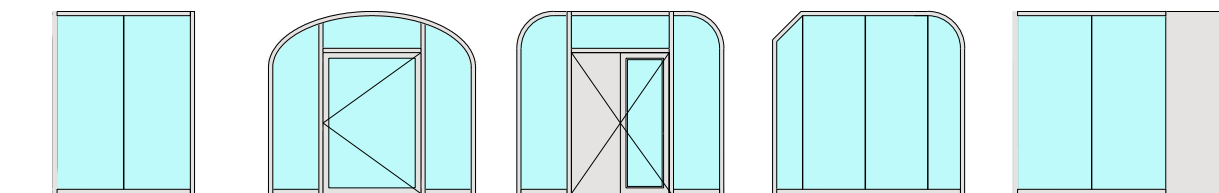


Friese $\geq 68\text{mm}$



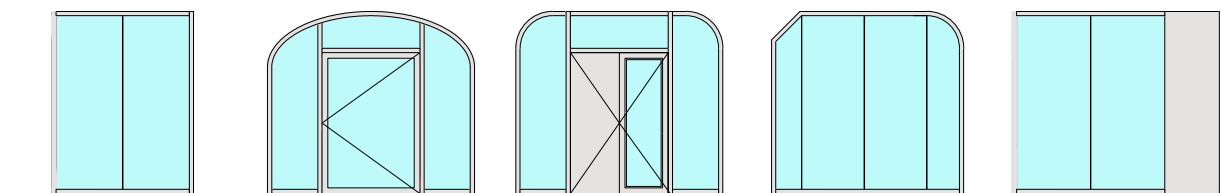
Weitere mögliche Ausführungsvarianten und Multifunktionen auf Anfrage.

Montagevarianten

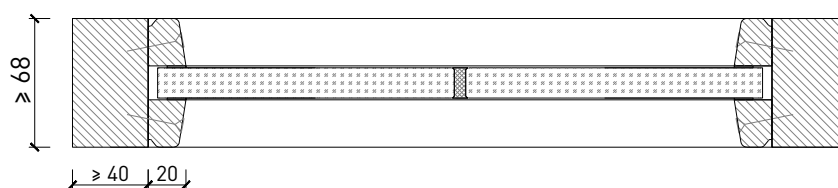


Weitere mögliche Ausführungsvarianten und Multifunktionen auf Anfrage.

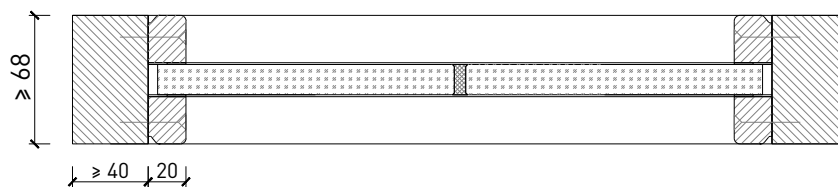
Verglasungen



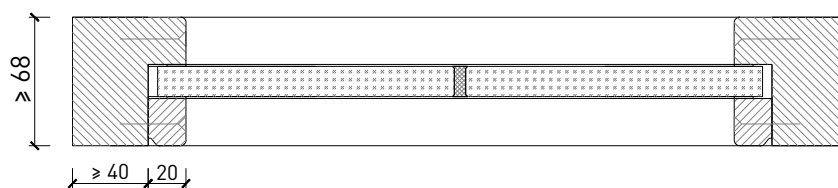
Glas mittig
Glasleisten Schräg



Glas mittig
Glasleisten Gerade



Glas mittig
Glasleiste einseitig



Weitere mögliche Ausführungsvarianten und Multifunktionen auf Anfrage.