

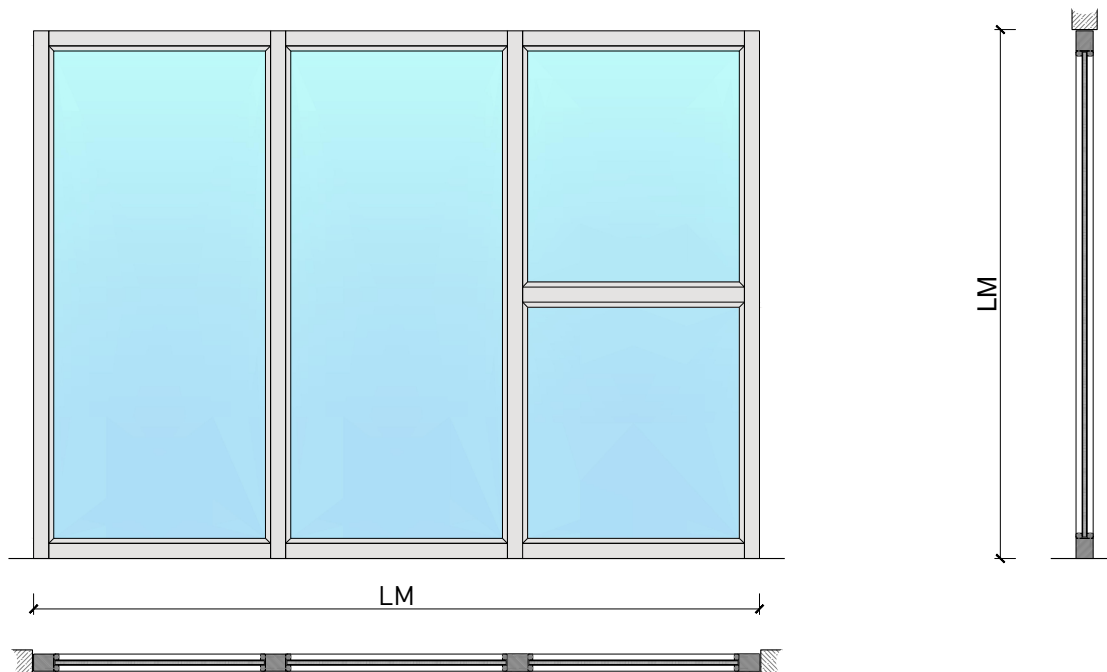
## **Festverglasung EI60 "Mit Pfosten"**

VKF 19162

FeuerschutzTeam AG  
Kirchstrasse 3 ■ 5505 Brunegg  
Tel. 041 810 35 31 Fax. 041 810 35 32

**SCHREINEREI**  
**SCHNEIDER** 

## Übersicht



### Beschreibung:

- Feuerhemmende EI60 Verglasung
- EI 60 Anerkennung gem. VKF
- LM. max.  $\leq \infty \times \leq 4000$  mm
- Schallschutz bis Rw 40 dB
- Einbruchschutz bis RC4
- Kombinierbar mit FST-Wänden und Türen

### Holzarten Zargen:

- Laubhölzer

### Einbau in:

- Massivbauwand
- Leichtbauwand
- Lignum Vollwände EI30, 60 und 90: gemäss Lignumdokumentation 4.1
- FeuerschutzTeam Vollwände: EI30, 60 und 90
- FeuerschutzTeam Verglasungen: EI30, 60 und 90

### Türeinbau:

- Massivholz Rahmentüren 59 mm
- Massivholz Rahmentüren 68 mm
- Sperrtüre 59 mm
- Sperrtüre 68 mm
- Ganzglastüren
- Massivholz Schiebetüren 59 mm
- Massivholz Schiebetüren 68 mm
- Schiebetüre Vollbau 59 mm
- Schiebetüre Vollbau 68 mm

### Holzarten und Oberflächen:

- Laub- und Nadelhölzer
- Deckfurniere und Massivaufdopplungen
- Kunstharzdecklagen
- Profilierungen
- Verkleidungen aus Stahlblech, Niro, Alu, Messing
- Roh oder grundiert für Anstrich
- Farblos lackiert oder geölt
- Nach Muster gebeizt und lackiert
- RAL / NCS lackiert oder Sondertöne

### Verglasung:

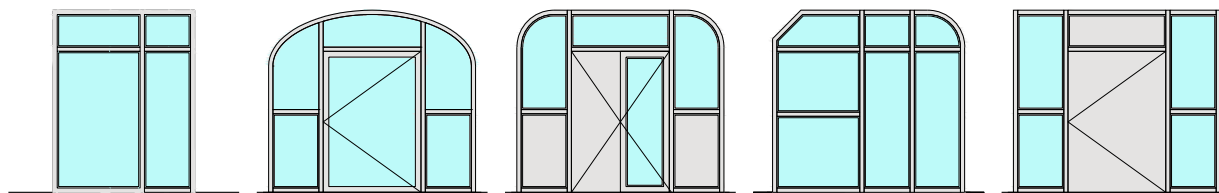
- Brandschutz- Klargläser
- Brandschutz- Isoliergläser
- Einbruchschutzgläser
- Gläser mit Folien und Veredelungen

## Eigenschaften

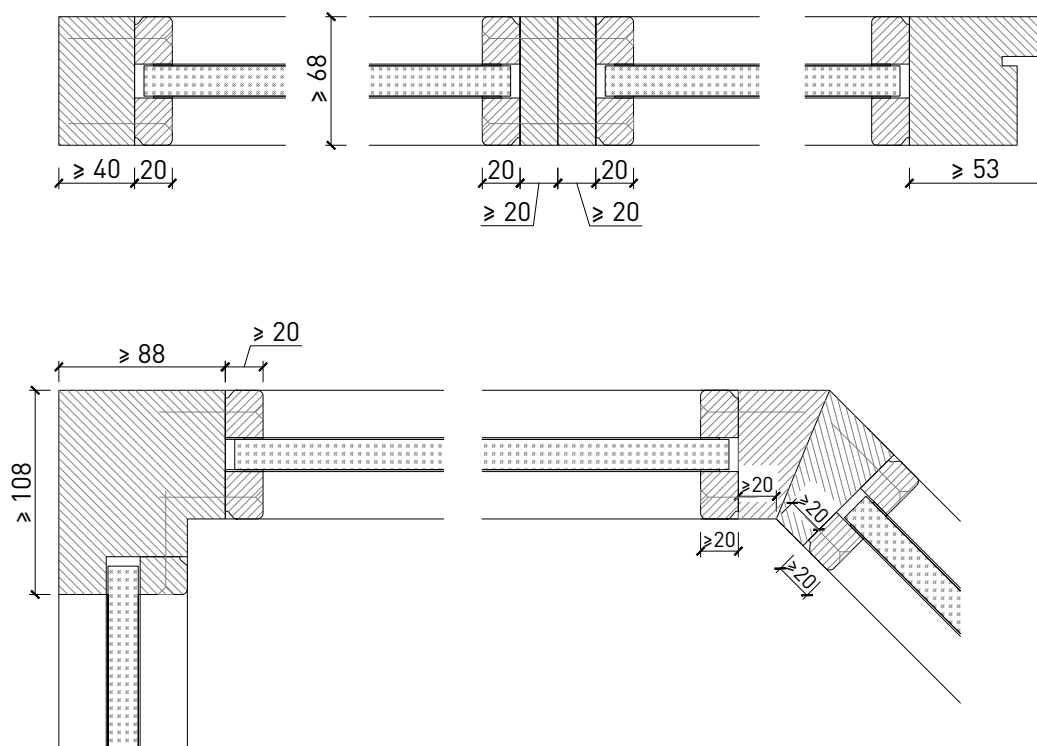
Eigenschaft		Festverglasung EI60 "Mit Pfosten"	
Funktionen	Brandschutz (VKF-Nummer)	19162	
	Schallschutz (SN-EN ISO 10140-2)	bis Rw 44 dB	
	Einbruchschutz (SN-EN 1627)	bis RC4	
	Absturzsichernde Verglasung (SIA 329 / SIA 331 und SIGAB)	Ja	
Lichtmass LM		≤ endlos x ≤ 4000 mm, Fläche ≤ ∞ m <sup>2</sup>	
Einbau	Leichtbauwand (SN-EN 1363-1)	Ja	
	Massivbauwand (SN-EN 1363-1)	Ja	
	Lignumwände (STP)	Ja	
Kombination	FeuerschutzTeam Verglasungssysteme	Ja	
	FeuerschutzTeam Wand	Ja	
Einbauten	Türen 1- und 2-flg.	Ja	
	Schiebetüren 1- bis 8-flg.	Ja (vertikaler Zusammenschluss)	
Besonderheiten	Sonderformen	Verglasung abgeschrägt oder mit Rundbogen (kreisförmig, elliptisch, Segment- und Korbbogen)	
	Eckausführung	Ja	
	gleitender Deckenanschluss	Nein	
	erhöhter Einbau	Ja	
Zarge	Zargenausführung	Laubhölzer	
Glas / Füllung	max. Glasgrösse	Lmax 3500 mm, Amax 6.79 m <sup>2</sup>	
	Einbau von Glas	Ja	
	Beschichtung der Gläser mit PVC-Folien ≤ 0.4 mm	Ja	
	Einbau von Füllungen	Nein	
dekorative Oberflächen	Metalle (Edelstahl, Stahl, Messing, vollflächig (verklebt) oder in Teilflächen aufgeklebt)	Nein	
	vorgehängte Doppel	Ja	
	brennbare Oberflächenschicht	Ja	
	dekorative Fräsungen	Ja	
Einbauten	Kabelführungen	Nein	
	Hohlwanddosen	Nein	

Weitere mögliche Ausführungsvarianten und Multifunktionen auf Anfrage.

## Ausführungsvarianten

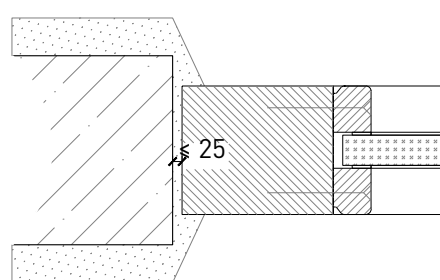
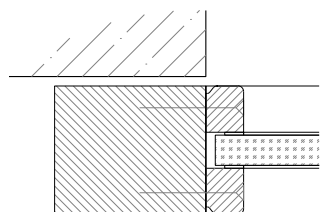
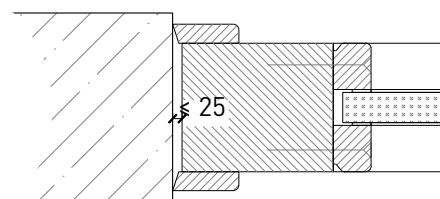
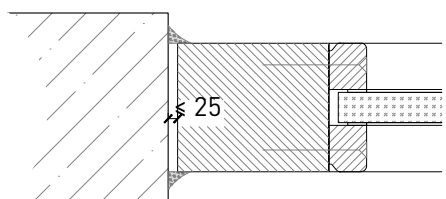
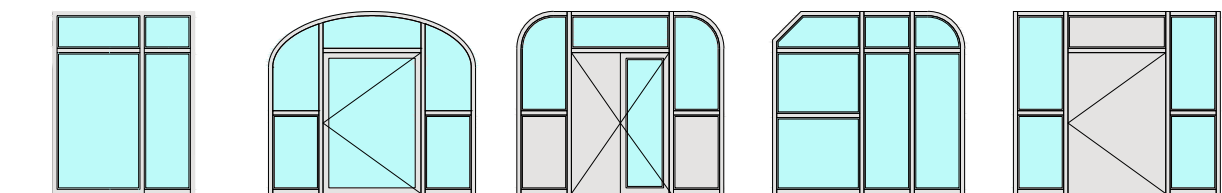


Friese  $\geq 68\text{mm}$



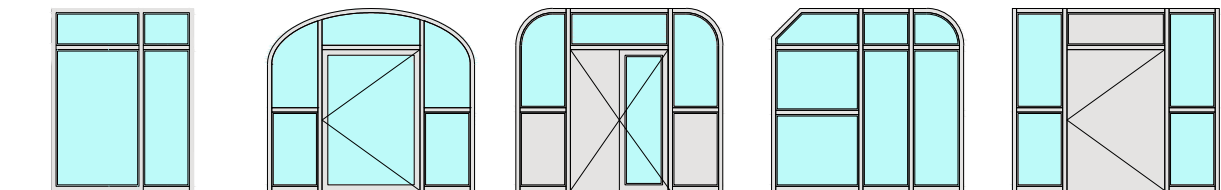
Weitere mögliche Ausführungsvarianten und Multifunktionen auf Anfrage.

## Montagevarianten

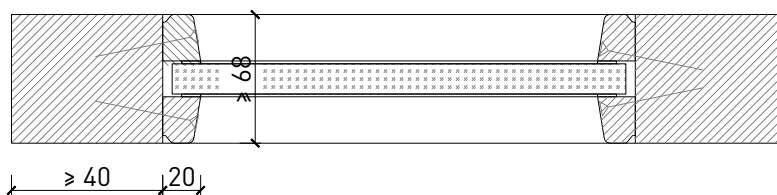


Weitere mögliche Ausführungsvarianten und Multifunktionen auf Anfrage.

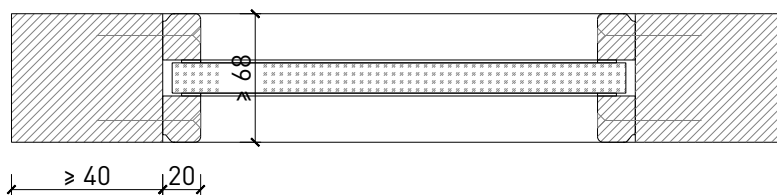
## Verglasungen



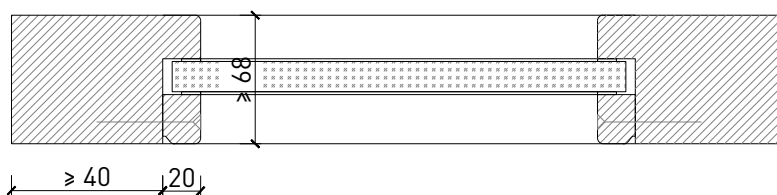
Glas mittig  
Glasleisten Schräg



Glas mittig  
Glasleisten Gerade



Glas mittig  
Glasleiste einseitig



Weitere mögliche Ausführungsvarianten und Multifunktionen auf Anfrage.