

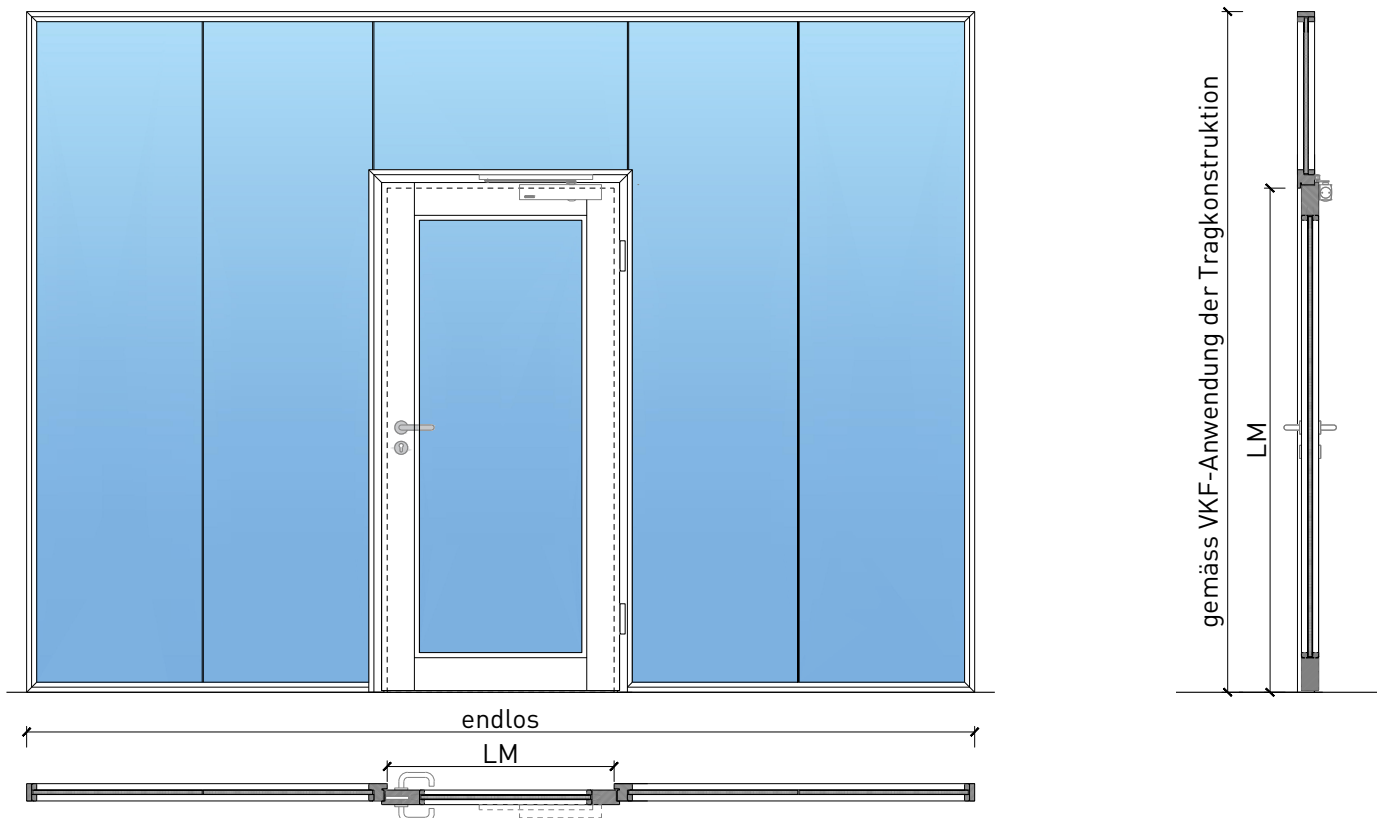


1-flügelige Türe EI30 verglast, in FST Wandsystem
VKF 23701

FeuerschutzTeam AG
Kirchstrasse 3 ■ 5505 Brunegg
Tel. 041 810 35 31 Fax. 041 810 35 32

SCHREINEREI
SCHNEIDER 

Übersicht



Beschreibung:

- Feuerhemmende EI30 Drehtür
- EI30 Anerkennung gem. VKF
LM. max. $\leq 1425 \times 3450$ mm
Fläche ≤ 4.46 m²
- Rauchschutz S₂₀₀
- Schallschutz bis Rw 50 dB
- Einbruchschutz bis RC3
- Beschusshemmung bis FB4 NS
- Nassraumtüre
- Feuchtraumtüre

Einbau in Verglasung:

- FST-Verglasungen EI30:
VKF: 19161, 20364, 20366, 26370, 27334
- FST-Verglasungen EI60:
VKF: 19162, 21800, 21815, 27335
- FST-Verglasungen EI90:
VKF: 25127, 27351
- Jansen Janisol 2-Verglasung EI30:
VKF: 16620
- Jansen Janisol 4-Verglasung EI30:
VKF: 23906

Einbau in Vollwand:

- FeuerschutzTeam Vollwände EI30:
VKF: 26342
- FeuerschutzTeam Vollwände EI60:
VKF: 19163, 26341
- FeuerschutzTeam Vollwände EI90:
VKF: 24544
- Lignum Vollwände EI30, 60 und 90:
gemäss Lignumdokumentation 4.1

Türblätter:

- Massivholz Rahmentüren 59 mm
- Massivholz Rahmentüren 68 mm
- Diverse Aufdopplungen möglich
- Friesbreite umlaufend ≥ 60 mm

Holzarten für Türblätter:

- Laub- und Nadelhölzer

Oberflächen:

- Laub- und Nadelhölzer als Deckfurniere und Massivaufdopplungen
- Kunstharzdecklagen
- Sockelbleche und Dekore
- Profilierungen
- Verkleidungen aus Stahlblech, Niro, Alu, Messing
- Roh oder grundiert für Anstrich
- Farblos lackiert oder geölt
- Nach Muster gebeizt und lackiert
- RAL / NCS lackiert oder Sondertöne

Verglasung / Füllung:

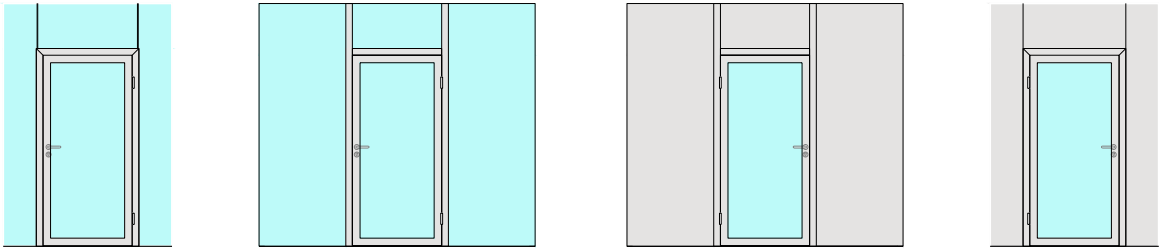
- Brandschutz- Klargläser
- Brandschutz- Strukturgläser
- Flächenbündige Verglasung
- Isoliertgläser
- Schallschutzgläser
- Einbruchhemmende Gläser
- Beschusshemmende Gläser
- Gläser mit Folien und Veredelungen
- Holzfüllungen glatt oder profiliert

Eigenschaften

Eigenschaft		Rahmentüre 59/68 1 FLG. EI30	
Funktionen	Brandschutz (VKF-Nummer)	23701	
	Dauerfunktion (SN-EN 1191)	C5	
	Rauchschutz (SN-EN 1634-3)	S200	
	Schallschutz (SN-EN ISO 10140-2)	bis Rw 40 dB	
	Panik (SN-EN 179)	Ja	
	Panik (SN-EN 1125)	Ja	
	Einbruchschutz (SN-EN 1627)	bis RC3	
	Durchschusshemmung (SN-EN 1522)	bis FB4 NS	
	Klima (SN-EN 12219)	3c-3e	
	Feuchtraum	Ja	
	Nassraum (RAL RG 426)	Ja	
	Lichtmass LM		≤ 1425 x ≤ 3450 mm, Fläche ≤ 4.46 m ²
Oberblendenhöhe		-	
Einbau	Leichtbauwand (SN-EN 1363-1)	Nein	
	Massivbauwand (SN-EN 1363-1)	Nein	
	Lignumwände (STP)	Ja	
	FeuerschutzTeam Verglasungssysteme	Ja	
	FeuerschutzTeam Wand	Ja	
Holzarten	Zargenausführung	Laub- und Nadelhölzer	
	Flügelausführung	Laub- und Nadelhölzer	
Sonderformen		Flügel mit Rundbogen (kreisförmig, elliptisch, Segment- und Korbbogen)	
Servicetüre	Einbau	Nein	
	Dimensionen	-	
Glas / Füllung	Einbau von Glas	Ja	
	Beschichtung der Gläser mit PVC-Folien ≤ 0.4 mm	Ja	
	Einbau von Füllungen	Ja	
Bänder	Objekband	Ja	
	verdeckt liegendes Band	Ja	
Türschliesser	offen	Ja	
	verdeckt liegender Türschliesser	Ja	
dekorative Oberflächen	Metalle (Edelstahl, Stahl, Messing, vollflächig (verklebt) oder in Teilflächen aufgeklebt)	Ja	
	Glas ≤ 4 mm auf Türflügel geklebt	Ja	
	brennbare Oberflächenschicht	Ja	
	dekorative Fräsungen	Ja	

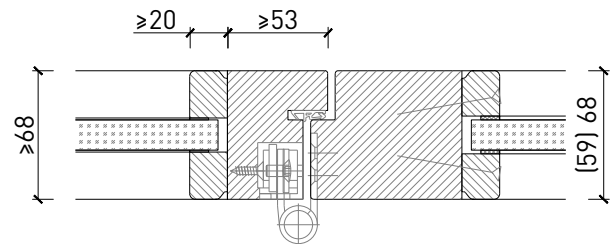
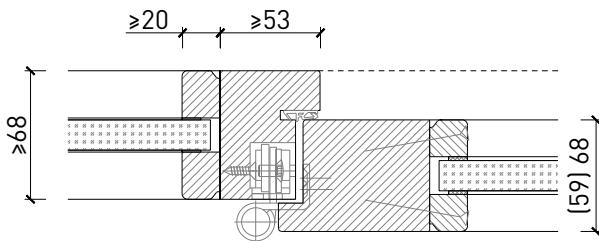
Weitere mögliche Ausführungsvarianten und Multifunktionen auf Anfrage.

Blockzarge in FST-Verglasung



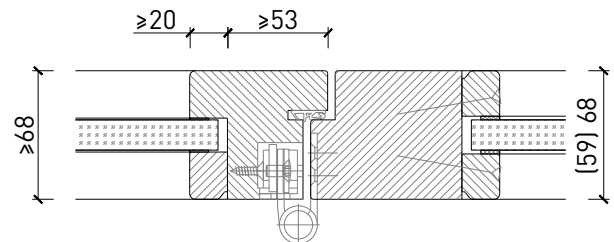
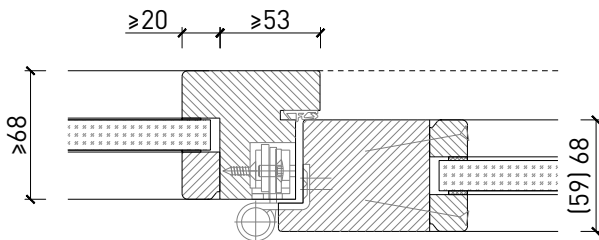
Einbau in FeuerschutzTeam Festverglasung mit Glasleisten geschraubt, Türe gefälzt

Einbau in FeuerschutzTeam Festverglasung mit Glasleisten geschraubt, Türe stumpf



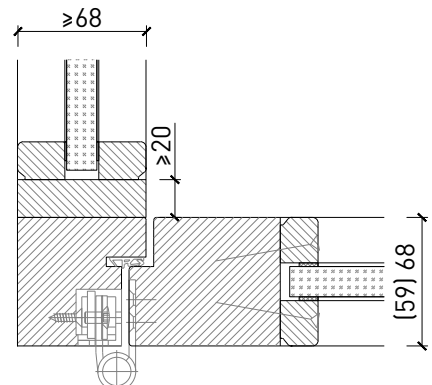
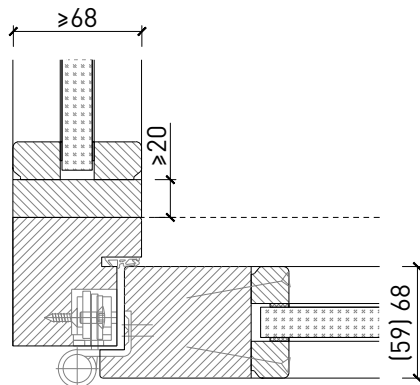
Einbau in FeuerschutzTeam Festverglasung mit angefrästen Glasleisten, Türe gefälzt

Einbau in FeuerschutzTeam Festverglasung mit angefrästen Glasleisten, Türe stumpf



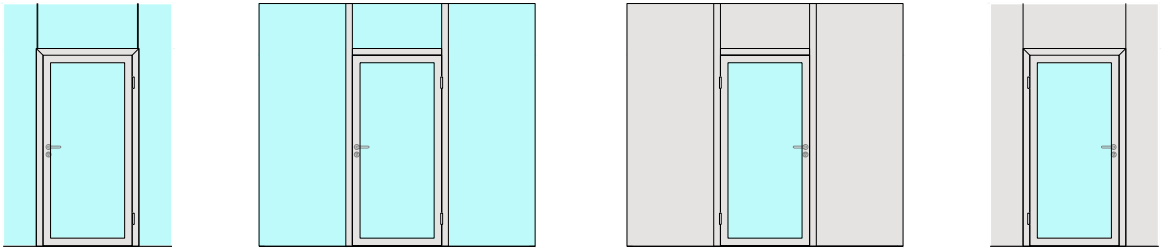
Einbau in FeuerschutzTeam Festverglasung mit Glasleisten geschraubt, Türe gefälzt

Einbau in FeuerschutzTeam Festverglasung mit Glasleisten geschraubt, Türe stumpf



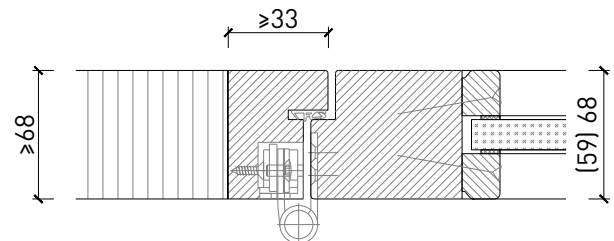
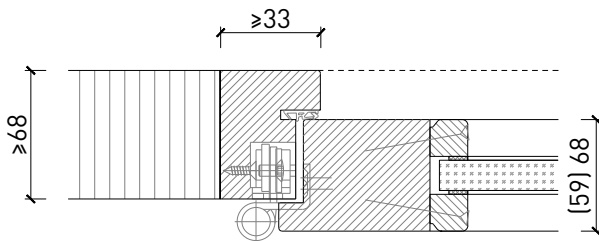
Weitere mögliche Ausführungsvarianten und Multifunktionen auf Anfrage.

Blockzarge in FST-Vollwand



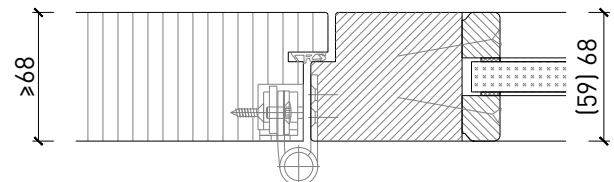
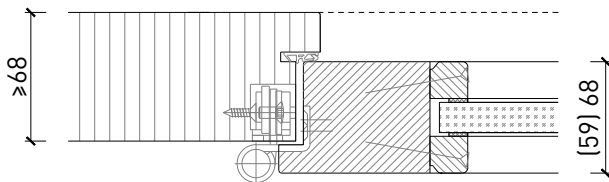
Einbau in FeuerschutzTeam Vollwand,
Türe gefälzt

Einbau in FeuerschutzTeam Vollwand,
Türe stumpf



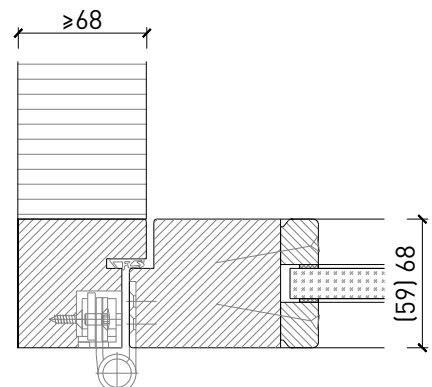
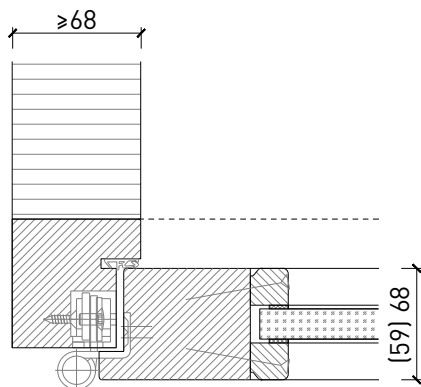
Einbau in FeuerschutzTeam Vollwand,
Türe gefälzt

Einbau in FeuerschutzTeam Vollwand,
Türe stumpf



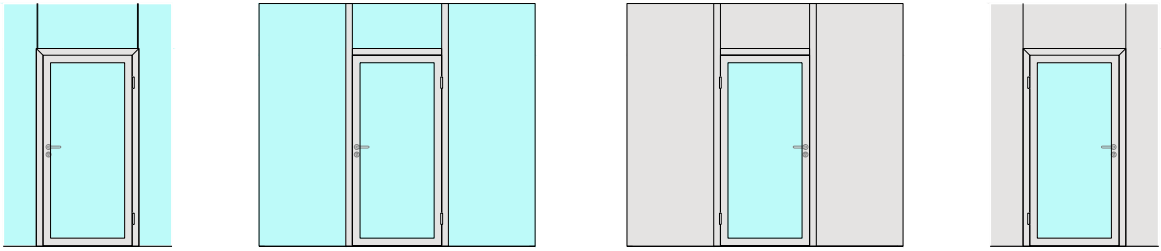
Einbau in FeuerschutzTeam Vollwand,
Türe gefälzt

Einbau in FeuerschutzTeam Vollwand,
Türe stumpf



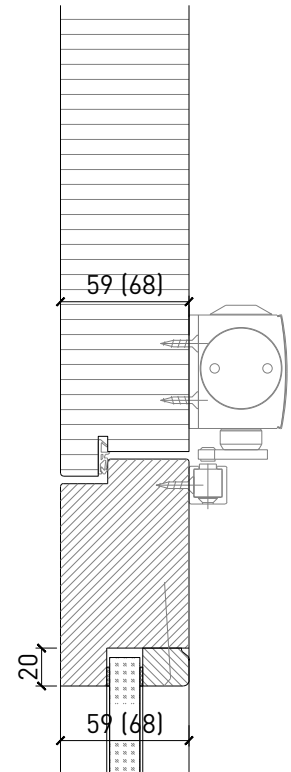
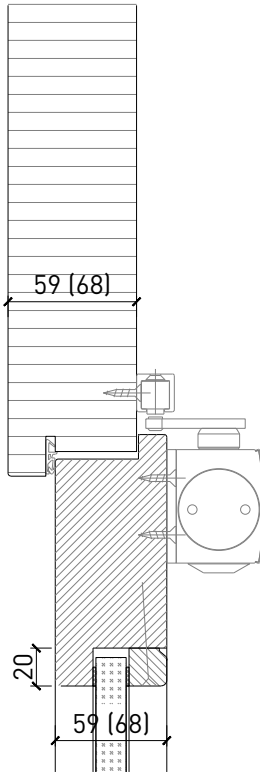
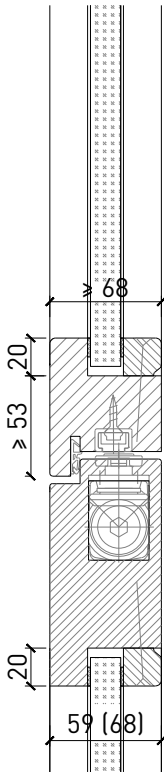
Weitere mögliche Ausführungsvarianten und Multifunktionen auf Anfrage.

Oberteil. Türschliesser. Bodenanschluss



Türe / Oberteil verglast* Türe / Oberteil voll*
 integrierter Türschliesser* Türschliesser bandseitig*

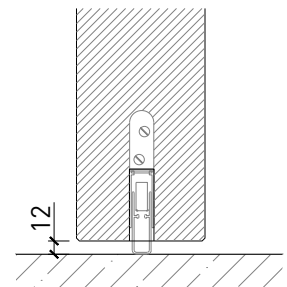
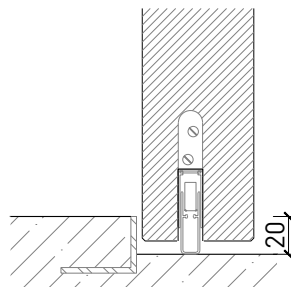
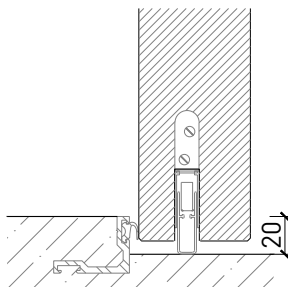
Türschliesser bandseitig*



Anschlagwinkel mit
 Dichtung 40x30*

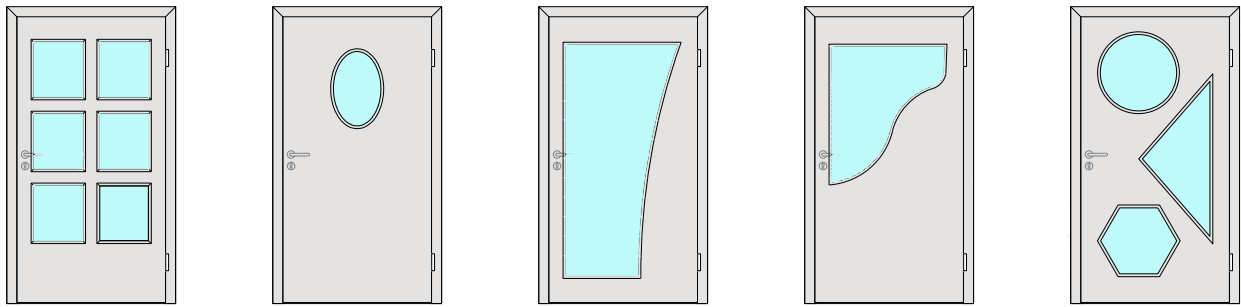
Anschlagwinkel 40x30*

Streiftüre

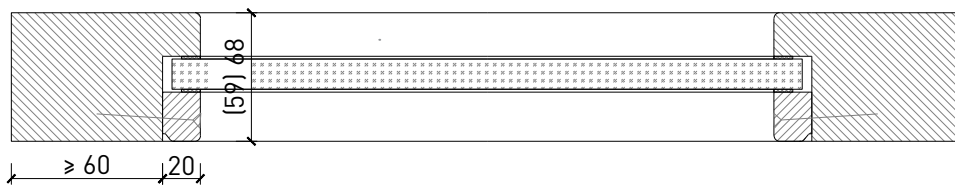


* Ausführungen untereinander kombinierbar
 Weitere mögliche Ausführungsvarianten und Multifunktionen auf Anfrage.

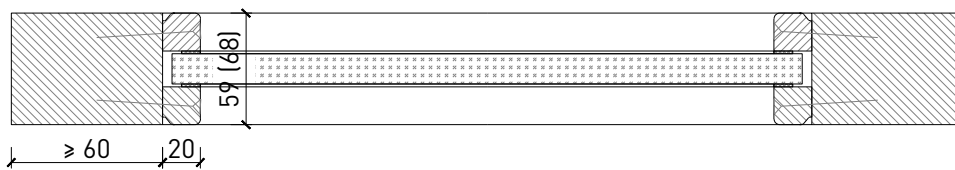
Glaseinsätze Türe



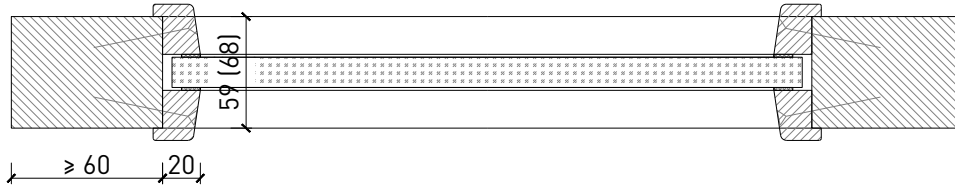
Glas mittig
Glasleiste einseitig



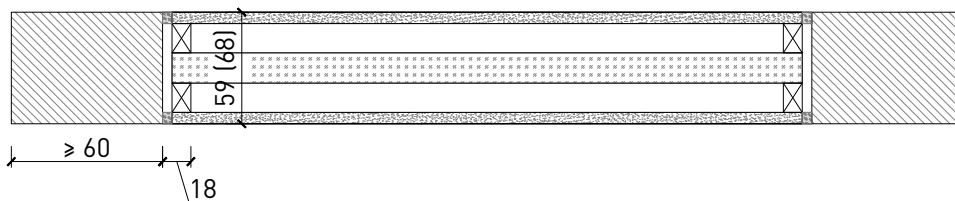
Glas mittig
Glasleisten gerade



Glas mittig,
Glasleisten schräg



Plano-Verglasung



Weitere mögliche Ausführungsvarianten und Multifunktionen auf Anfrage.